



ENJEU DE CONSERVATION EN RÉGION PACA

TRES FORT Espèce méditerranéenne, rare

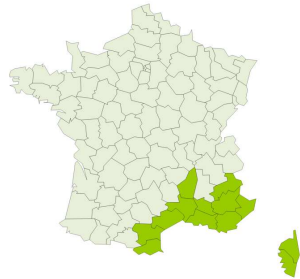
Espèce protégée (voir statuts détaillés en annexe)

MURIN DE CAPACCINI

Myotis capaccinii

MAMMIFÈRES
Chauve-souris

CODE EUR
1316



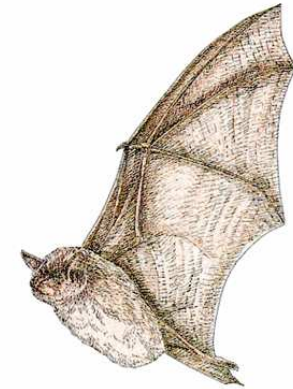
Situation en PACA

Espèce méridionale, menacée et très localisée, le Murin de Capaccini n'est aujourd'hui présent que dans 8 sites cavernicoles (dont 6 en reproduction) totalisant environ 5 000 individus, ce qui fait de la région PACA un des deux bastions français pour l'espèce avec le Languedoc-Roussillon.

Carte PACA dynamique : voir www.silene.eu

Ecologie & principaux habitats

Le Murin de Capaccini est une espèce cavernicole dont les gîtes, généralement des cavités, fissures, tunnels et mines, sont de préférence situés à proximité d'une surface d'eau libre. Il chasse au dessus des rivières, des étangs ou des lacs dans un rayon allant jusqu'à 30 km autour de son gîte et capture principalement des insectes de taille petite à moyenne, liés à ces milieux. Il utilise de façon importante les corridors boisés (lisières de forêts, ripisylve) pour se déplacer. Pour l'hibernation, il forme de petits essaims avec d'autres espèces dans des cavités (notamment Minioptère de Schreibers). La mise-bas et l'élevage des jeunes ont lieu dans des cavités souterraines chaudes en mélange avec d'autres espèces (Minioptère de Schreibers, Grand et Petit Murin).



DESSIN : J. MONTANO-MEUNIER

Chauve-souris de taille moyenne, de 4.7 à 5.2 cm pour une envergure de 23 à 26 cm et un poids de 7.5 à 12 g. Espèce européenne possédant les plus grands pieds. Son pelage est gris cendré sur le dos et blanc-jaunâtre sur le ventre. Ses narines sont nettement proéminentes.

Etat de conservation en France

MEDIT	ALPIN
mauvais	sans objet

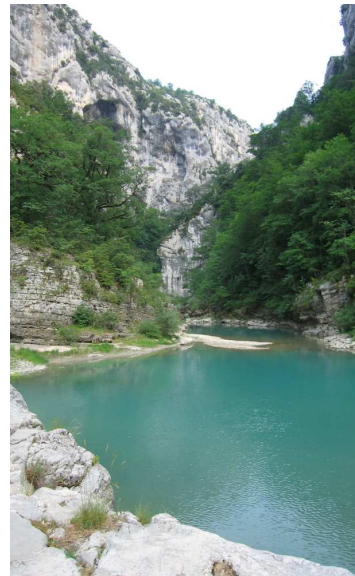
Milieu important

Milieu secondaire

Minéraux	sables meubles	
	éboulis	
	falaises	
	grottes, mines	■
Herbeux	vieux bâti	
	prairies humides	
	prairies mésophiles	
Arbustifs	pelouses sèches	
	friches	
	landes, fruticées	
Forestiers	garrigue / maquis ouvert	
	garrigue / maquis fermé	
	forêt feuillus	■
Humides	forêt résineux	
	ripisylves	
	haies, arbres isolés	
	petits cours d'eau	
	grands cours d'eau	
	mares	
Agricoles	étangs	
	lacs	
	marais	
	tourbières	
	cultures	
	canaux	
	fossés, talus	



PHOTO : D. GARCIA



Gorges du Verdon - PHOTO : JM. SALLES

Facteurs de vulnérabilité

- Colonies : très sensibles au dérangement et aux épidémies.
- Faible fécondité (1 jeune / an).
- Hibernation : peuvent mourir de froid si dérangement en hiver.
- Zone de chasse spécialisée : sensible à la pollution.
- Espèce strictement cavernicole et lucifuge : sensible au dérangement.
- Effectifs en fort déclin en PACA.

Actions favorables

Sur les secteurs où l'espèce est avérée ou fortement potentielle :

- Protéger et restaurer des gîtes cavernicoles.
- Garantir la qualité des eaux.
- Conserver les corridors biologiques, notamment les ripisylves et favoriser les « effets lisières ».
- Éviter les traitements chimiques et limiter l'emploi d'éclairage public à proximité des gîtes et des zones de chasse.

Principales pratiques susceptibles d'avoir des incidences

- Tous travaux au sein de grottes (éclairage, aération, fouilles archéologiques, etc.).
- Fréquentation humaine de grottes (spéléologie).
- Obstruction de l'entrée de grottes/mines (travaux de sécurisation).
- Dégradation des cours d'eau.
- Éclairage intensif à proximité des gîtes et des zones de chasse.

Périodes sensibles

Légende sensibilité

Fort

Moyen

Faible

	Printemps			Été			Automne			Hiver		
	Mars	Avril	Mai	Juin	Juill.	Aout	Sept.	Oct.	Nov.	Dec.	Janv.	Fev.
	Hibernation	Transit	Naissance & élevage des jeunes		Transit			Hibernation & accouplement				
Gîte repro												
Gîte hiver												
Gîte transit												
Hors gîte												

Principaux risques d'incidences

	Caractéristiques du projet	Sensibilité	Risques	Recommandations
BRUIT	bruit (engins motorisés, chantier...)	Gîte	risque majeur de dérangement	<p>Le risque majeur est le dérangement de colonies dans les gîtes, en hiver comme au printemps-été. Tous les travaux réalisés dans ou à proximité immédiate d'un gîte doivent donc prendre un maximum de précautions (adaptation du calendrier des travaux, encadrement par l'animateur local du site Natura 2000).</p> <p>Hors des gîtes, le risque d'incidence est également élevé, en lien avec les risques de dégradation des zones de chasse exploitées par l'espèce (cours d'eau, étendues d'eau). Certains types d'aménagement peuvent également induire un risque significatif (ex : parc éolien implanté sur un corridor).</p> <p>Il est donc recommandé au porteur de projet de consulter le Document d'Objectifs (DOCOB) du site Natura 2000 concerné, pour vérifier si des secteurs sensibles sont recensés.</p> <p>Liens utiles</p> <p>DOCOB : www.side.developpement-durable.gouv.fr</p> <p>Fiches INPN : http://inpn.mnhn.fr/site/natura2000/recherche</p> <p>Données naturalistes : www.silene.eu</p> <p>DREAL : www.paca.developpement-durable.gouv.fr</p>
	fréquentation humaine conséquente (bruit, piétinement...)	Gîte	risque majeur de dérangement	
EAUX	modification des eaux souterraines (pompage, pollution...)	Hors gîte	risque important d'altération de zones de chasse	
	modification des eaux de surface (drainage, turbidité, curage, enrochement...)	Hors gîte	risque important d'altération de zones de chasse	
SOLS	terrassements (remblais, excavation, reprofilage, compactage, sous-solage...)		risque peu probable <i>a priori</i>	
	forte artificialisation des sols (béton, goudron...), bâtiments, parkings		risque peu probable <i>a priori</i>	
	modification chimique des sols (épandage boues, engrais ...)	Hors gîte	risque de pollution indirecte par ruissellement et infiltration	
	excavation importante (> 2 m), carrière, tunnel	Gîte	risque majeur de dérangement si projet de carrière (tirs, d'explosifs, vibrations) à proximité du gîte	
VEG.	changement drastique de couvert végétal (défrichage, plantation...)	Hors gîte	risque d'altération des ripisylves	
DIVERS	rejets (macro-déchets, lixiviats, poussières...)	Hors gîte	risque de pollution indirecte par ruissellement et infiltration	
	ouvrage hydraulique ou linéaire, avec rupture de continuités écologiques	Hors gîte	utilisation importante des corridors pour chasser et se déplacer	
	mats, pylônes, câbles aériens, pâles	Hors gîte	risque de collision sur pâles éoliennes	
	travaux en falaise		risque peu probable <i>a priori</i>	
	éclairage nocturne	Gîte/hors gîte	risque majeur de dérangement	
	barrières, grillages => risque si peu perméables à la circulation des espèces	Gîte	risque majeur si obstruction par mur plein ou grillage	